

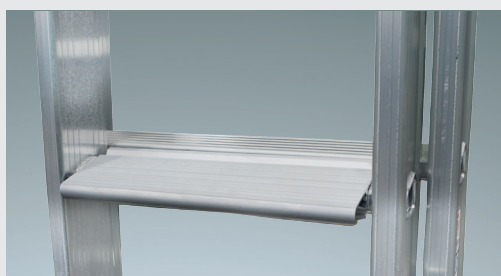
## Die bewährte 3-teilige euroline Alu-Mehrweckleiter jetzt in Stufen/Sprossenkombination für die TRBS 2121-2 konforme Anwendung

- Oberteil mit Stufen für komfortables Arbeiten in der Höhe
- Eine Leiter - viele Einsatzmöglichkeiten  
Als Verkehrsweg und Arbeitsplatz gemäß TRBS 2121-2
- Als Anlegeleiter, Stehleiter, Stehleiter mit Aufsteckteil (Stufen) und Schiebeleiter



### Ihre Vorteile bei euroline

- Oberteil: Stufen mit 80mm waagerechter Auftrittsfläche für sicheren und ermüdungsfreien Stand



- Das Oberteil mit Stufen ist einzeln als Anlegeleiter verwendbar bis Größe 10
- Wandlaufrollen 100 mm ab Größe 3x10 um das Ein- oder Auschieben an der Fassade zu erleichtern
- Zwei zusätzliche Sicherungstreben welche die beiden Leiternteile der Stehleiter zusätzlich fixieren
- Breite Quertraverse für sicheren Stand
- Spezial - Steckhaken (verschraubt) mit großer Auflagefläche auf der Sprosse und zuverlässigen Sicherungshaken

### **PREMIUM** line

- Holme aus stranggepressten Aluminiumprofilen mit Sicke
- Stärkere Profile bei vergleichbarer Größe aus der WORK-Line für eine höhere Stabilität
- Stranggepresste Sprossenprofile mit starker Profilierung für verbesserte Rutschhemmung
- Reißfeste Sicherheitsspanngurte (25 mm breit)
- Hochwertige, rutschfeste und fest am Holm montierte GummifüÙe



Artikelnr.	3077708	3077710	3077712
Sprossenanzahl	3x8	3x10	3x12
Länge ausgeschoben (m)	5,78	7,15	8,30
Länge eingeschoben (m)	2,40	2,97	3,50
Arbeitshöhe als Anlegeleiter (m)	6,50	7,80	8,85
Senkrechte Höhe (m)	5,45	6,50	7,80
Länge als Stehleiter mit Aufsteckteil (m)	4,03	4,89	5,94
Traversenbreite (m)	1,00	1,20	1,20
Trennsicherung			X